

Гарантийные обязательства

Изготовитель гарантирует соответствие изделия требованиям нормативных документов ГОСТ 16371-93, ГОСТ 19917-93 и соблюдение правил транспортировки и хранения. Гарантия не распространяется на мебель, имеющую механические повреждения (царапины, потертости и т.п.) возникшие при транспортировке, в процессе сборки и эксплуатации, имеющие утолщение щитков от влаги (разбухание) возникшие от неправильного ухода.

В случае приобретения уцененной мебели претензия по качеству и внешнему виду не принимаются.

Срок службы изделия – 7 лет;

Гарантийный срок эксплуатации бытовой мебели - 24 месяца.

ДАТА ВЫПУСКА «_» _____ 201 Г.

ШТАМП СКК

ДАТА ПРОДАЖИ «_» _____ 201 Г.

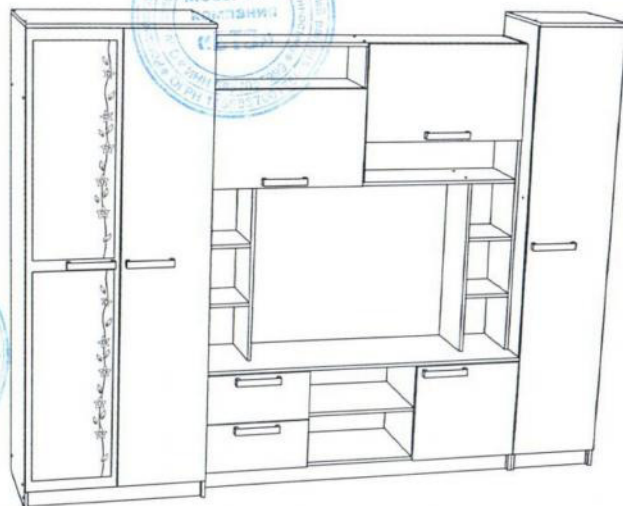
ШТАМП МАГАЗИНА

Декларация о соответствии № RU Д-РУ.АИ24.В.00346 действителен до 29.07.2020г. Стенка многосекционная (гостиная) модели «Флора» артикул БТС 01-06.000 изготовлен по ТУ 5610-001-24041156-2015, ГОСТ 16371-93, ГОСТ 19917-93.

BTS
МЕБЕЛЬНАЯ КОМПАНИЯ

EAC

ПАСПОРТ
Гостиная «Флора»
БТС 01-06.000



Произведено Россия ООО БТС.
г. Пенза ул. Пушкина, 9-7
e-mail: info@BTSmebel.ru
www.btsmebel.ru
т/ф (8412) 20-40-20

Уважаемый покупатель!

Благодарим за выбор мебели марки «BTS». В целях сохранности наша мебель поставляется в разобранном виде. Напоминаем, что в стоимость изделия услуга сборки не включена. Если Вы предпочли собрать мебель самостоятельно, надеемся, что процесс сборки доставит Вам удовольствие и не займет много времени.

При покупке мебели настоятельно рекомендуем убедиться в наличии всех деталей, сверяясь с комплектующей ведомостью, т.к. после сборки изделия претензия по количеству и качеству сборочных единиц не принимаются.

Во избежание недоразумений, просим внимательно следовать алгоритму сборки изделия.

Рекомендации по сборке.

Перед началом сборки и дальнейшей эксплуатации внимательно ознакомьтесь с настоящим руководством и следуйте его рекомендациям.

Для Вашего удобства рекомендуем собирать мебель вдвоем, на ровной поверхности, соблюдая последовательность согласно представленной схеме.

Правила пользования и эксплуатации изделия

Уважаемый покупатель, срок эксплуатации мебели напрямую зависит от Вашего бережного отношения к ней:

Не допускайте попадания воды на изделие во избежание разбухания поверхностей. В случае контакта с водой, насухо протрите поверхность мягкой тканью.

Не ударяйте поверхность острыми, тяжелыми или твердыми предметами.

Не ставьте на поверхность раскаленные предметы.

При чистке, во избежание повреждения поверхностей, не используйте щетки, жесткие ткани, зернистые порошки. Для ухода за мебелью используйте специальные средства, предназначенные для мебели.

Не допускайте попадания на поверхность веществ, таких как растворители, бензин, обезжиривающие средства и т.п.

Периодически, с случае ослабления резьбовых соединений, необходима их подтяжка.

Если у Вас возникает желание самостоятельно модифицировать изделие, помните, что в этом случае наша гарантия на товар распространяться не будет.

Несоблюдение каких-либо из вышеуказанных условий, приведшее к возникновению недостатков мебели, является основанием для утраты права на гарантийное обслуживание.




Габаритные размеры:

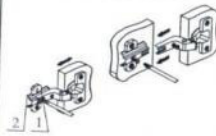
Высота (мм):2100

Глубина(мм):540

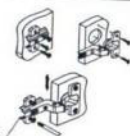
Ширина(мм):2700

Комплектация фурнитурой

Обозначение	Наименование	Кол-во	Ед. изм.
	Направляющая роликовая 400 мм.	2	кмп.
	Петля 4-х шарнир. накладная	18	шт.
	Лифт газовый	4	шт.
	Ручка 192 мм.	8	шт.
	Флянец	2	шт.
	Стяжка межсекционная	4	шт.
	Эксцентриковая стяжка	5	шт.
	Еврошуруп	75	шт.
	Евроключ	1	шт.
	Полкодержатель	32	шт.
	Шуруп 4x16	130	шт.
	Гвозди 2x20	180	шт.
	Шкант	20	шт.
	Опора (подпятник)	14	шт.
	Заглушки	50	шт.
	Скотч 2-х сторонний	2	м.п.
	Стразы Svarovski	11	шт.
	Клей	1	шт.



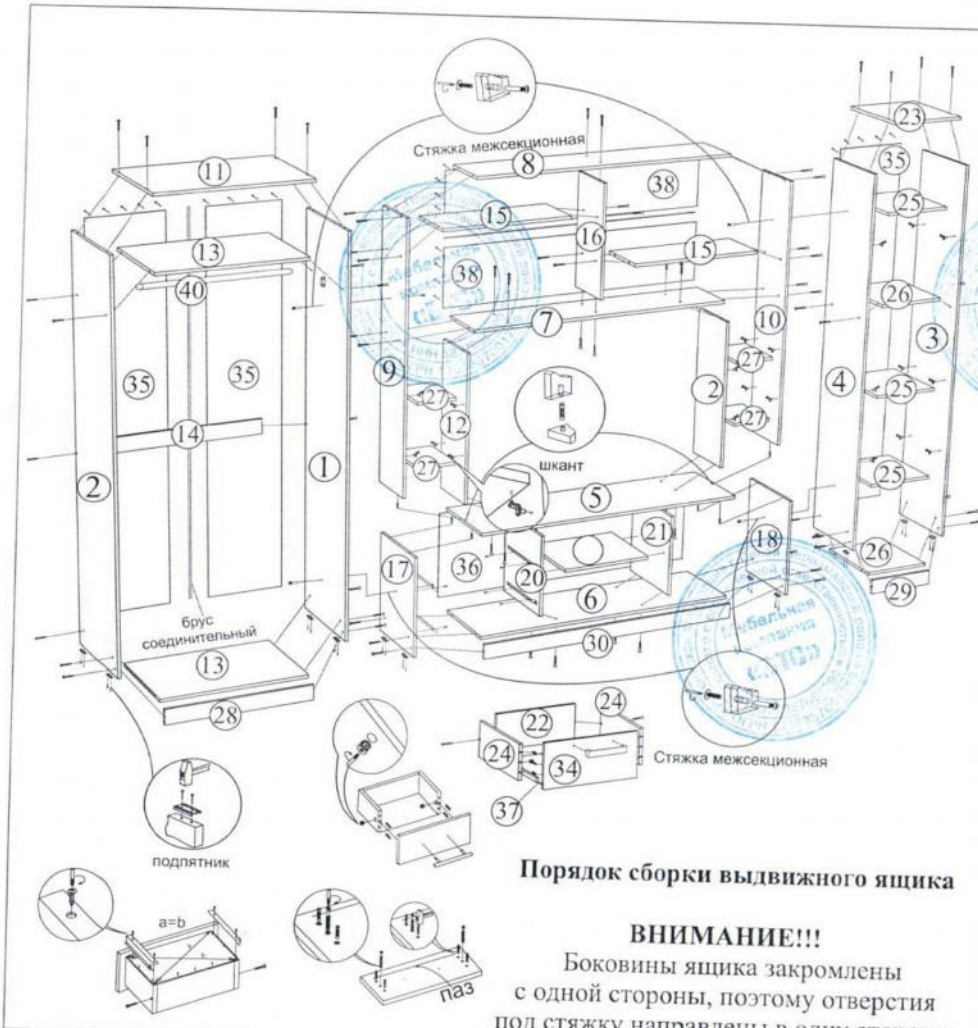
Регулировка створки по ширине



Регулировка створки по высоте



Регулировка створки по глубине



Порядок сборки выдвижного ящика

ВНИМАНИЕ!!!
 Боковины ящика закрошены с одной стороны, поэтому отверстия под стяжку направлены в одну сторону.

Комплектация деталей

№	Наименование	Длина	Ширина	Кол-во	Кол-во
1	Боковина правая	2084	512	1	1
2	Боковина левая	2084	512	1	1
3	Боковина правая	2084	416	1	1
4	Боковина левая	2084	416	1	1
5	Крышка	1500	432	1	3
6	Вязка	1468	416	1	3
7	Вязка	1468	288	1	4
8	Вязка	1468	288	1	4
9	Боковина левая	1440	288	1	4
10	Боковина правая	1440	288	1	4
11	Крышка	800	540	1	5
12	Перегородка	798	288	2	4
13	Вязка	768	512	2	5
14	Усиление	768	80	1	5
15	Вязка	726	288	2	4
16	Перегородка	610	288	1	4
17	Боковина левая	534	416	1	3
18	Боковина правая	534	416	1	3
19	Полка	500	416	1	3
20	Перегородка	438	416	1	3
21	Перегородка	438	416	1	3
22	Вязка ящика	409	173	2	5
23	Крышка	400	444	1	5
24	Бок ящика	400	173	4	5
25	Полка	368	416	3	5
26	Вязка	368	416	2	5
27	Полка	218	288	4	4
28	Цоколь	80	768	1	5
29	Цоколь	80	368	1	5
30	Цоколь	80	1468	2	1
31	Створка	2000	396	3	2
32	Створка	449	496	1	3
33	Створка	440	746	2	5
34	Фасад	223	496	2	5
35	ЛДВП	2014	396	3	2
36	ЛДВП	1496	464	1	1
37	ЛДВП	439	405	2	2
38	ЛДВП	1494	315	2	2
39	Зеркало	925	346	2	6
40	Штанга	766		1	1

КОРПУС

ФАСАД

ЛДВП

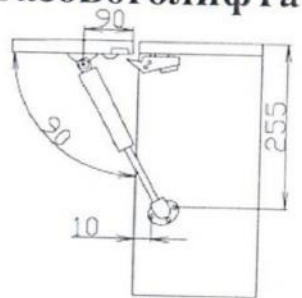
В целях сохранности стекла при транспортировке оно поставляется без страз. Сами стразы клеятся по месту по предоставленной схеме с помощью клея. Клей небольшим количеством нанести на стразы и приклеить в места указанные на рисунке



Стразы SVAROVSKI

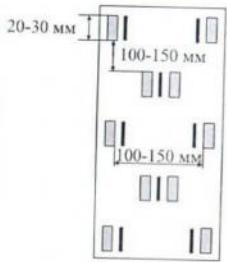


Схема установки газового лифта:

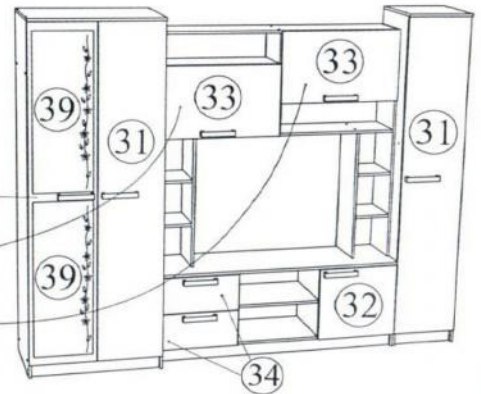


Внимание!
 Стекло/зеркало крепится к створке/фасаду с помощью двустороннего скотча и клея «жидкие гвозди». Поверхности деталей которые будут склеиваться необходимо обезжирить!
 Процедуру наклейки производить на ровной горизонтальной поверхности.
 Разместите скотч так, что бы он не попал на прозрачную часть стекла. Клей и скотч нанести согласно предоставленной схеме.
 Склеиваемые детали с усилием прижать друг к другу.

схема нанесения клея и скотча



- ▭ — Скотч двусторонний
- | — Клей «жидкие гвозди»



лифт газовый